

XT-ADMIN XXL KURZANLEITUNG

Diese Kurzanleitung enthält eine Übersicht über die ersten Schritte bei der Verwendung des Ethernetadapters. Sie zeigt, wie Sie ihn in Ihre Infrastruktur einbinden.

Falls Sie bei der Inbetriebnahme dennoch Hilfe benötigen oder Fragen zu einzelnen Einstellungen haben, stehen wir Ihnen gerne zur Seite. Schreiben Sie uns einfach eine Email.



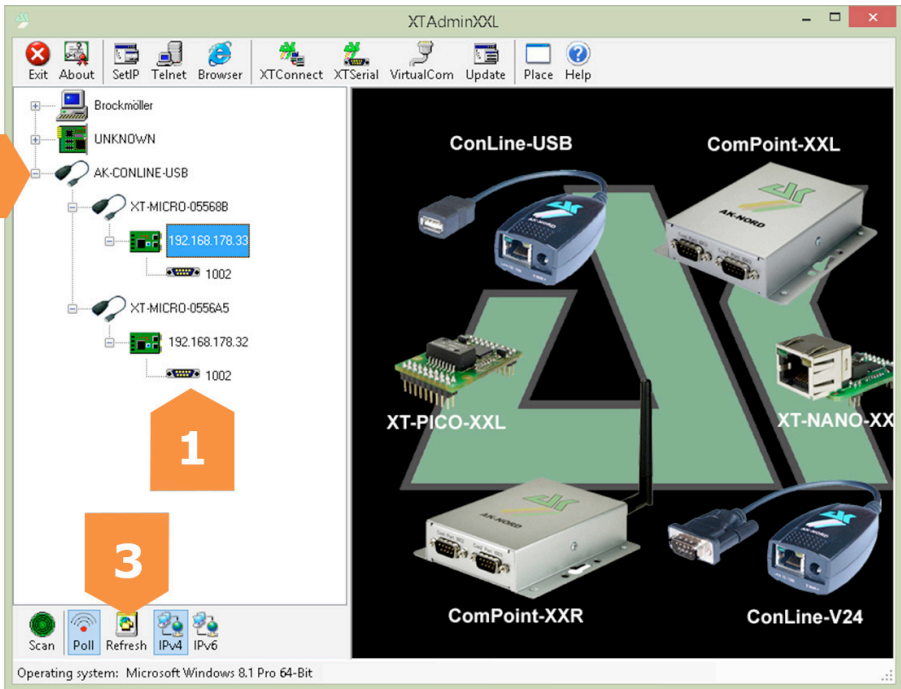
[Supportanfrage](#)

Die Konfiguration kann über das Herstellertool XT-Admin XXL oder wahlweise direkt über Telnet oder den Browser erfolgen. Die Konfiguration über die entsprechenden Wege wird im folgenden erklärt.

Anforderungen:

Wir empfehlen das Handbuch vorher gewissenhaft durchzulesen. Bitte folgen Sie sämtlichen Empfehlungen, Anmerkungen und Warnhinweisen, damit eine einwandfreie Funktion gewährleistet ist.

XT-Admin XXL



Nachdem **XT-ADMIN XXL** gestartet wurde, wird folgendes angezeigt:

1. Alle Schnittstellen, die innerhalb des Netzwerkes liegen, werden Ihnen an dieser Stelle angezeigt, egal ob die IP-Adresse erreichbar ist oder nicht.
2. Durch einen Klick auf das Plus werden die Schnittstellen erweitert. sollte kein Plus vorhanden sein, so können Sie die Schnittstellen auch nicht erreichen.
3. Durch Bestätigen des „Refresh“-Buttons wird die Liste aktualisiert. Bitte stellen Sie sicher das „Poll“ aktiviert ist.

Hinweis:

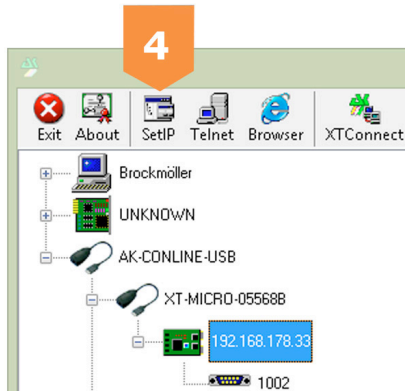
Wird unsere Schnittstelle nicht angezeigt, dann ist entweder Ihre Firewall aktiv oder unsere Schnittstelle liegt außerhalb der Erreichbarkeit. Prüfen Sie Ihre Einstellungen und/oder verbinden Sie unsere Schnittstelle direkt mit dem PC

Einstellen einer festen IP-Adresse über XT-Admin XXL

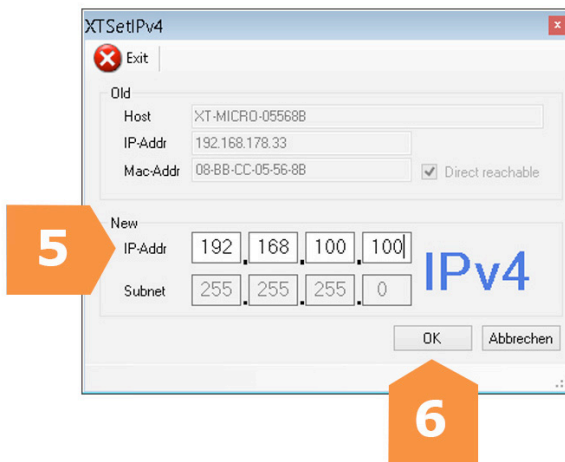
Hinweis:

Im Auslieferungszustand ist **DHCP** eingeschaltet und die voreingestellte IP-Adresse lautet: **192.168.100.100**

Um eine feste IP-Adresse zu vergeben, drücken Sie bitte den „Set-IP“-Button **(4)**.



Wenn die Schnittstelle korrekt angewählt wurde, werden die Daten in das „Set-IP“-Fenster übernommen. Achten Sie darauf, dass alle Felder ausgefüllt sind. Auch die grau hinterlegten Felder.



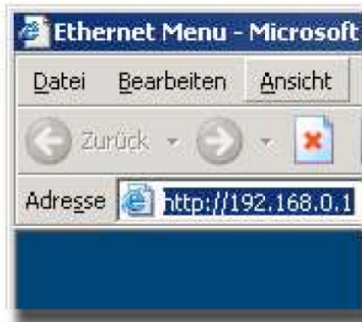
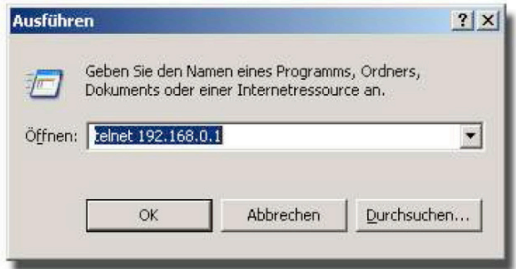
Sofern dies geschehen ist, brauchen Sie nur noch die gewünschte IP-Adresse in das Eingabefeld **(5)** eintragen und über den „Set-IP“-Button **(6)** an die Schnittstelle senden. Drücken Sie anschließend den „Refresh“-Button **(3)**. Nun sollte Ihre Schnittstelle mit der neuen IP-Adresse in der Liste **(1)** angezeigt werden.

Konfiguration einer Schnittstelle über Telnet oder den Browser

Öffnen Sie **Telnet** oder einen **Browser*** (z.B. Internet Explorer, Netscape, Firefox) und verbinden sich auf die von Ihnen eingestellte **IP-Adresse**, um weitere Einstellungen vorzunehmen. Beide Funktionen stehen Ihnen ebenfalls über XT-Admin XXL zur Verfügung.

Zugriff über Telnet:

Um das in Windows integrierte Telnet zu nutzen, klickt man den Punkt „Ausführen“ im Startmenü an und gibt wie in der Abbildung rechts zu sehen einfach „telnet 192.168.0.1“ ein, wobei die „192.168.0.1“ durch die von Ihnen eingestellte IP-Adresse ersetzt werden muss.



Zugriff über einen Browser:

Um auf das Web-Interface zuzugreifen, öffnen Sie einen Browser Ihrer Wahl und geben in die Adresszeile „http://192.168.0.1“ ein, wobei die „192.168.0.1“ durch die von Ihnen eingestellte IP-Adresse ersetzt werden muss.

Wenn Sie eine Verbindung hergestellt haben, geben Sie bei der Abfrage des Passwortes das **Standard-Passwort „XT“** ein.

Hinweis:

nach erfolgreicher Konfiguration, wechseln Sie bitte die Hauptebene des Menüs und führen einen Reset aus. Erst nach dem Neustart der Schnittstelle werden die Werte übernommen.

